



Gîtes de France - Calvados Accueil Réservation

Campus Effiscience 9 Rue Sedar Senghor, CS70450 - 14461 COLOMBELLES CEDEX

Tel : 02 31 82 71 65 - Mail : reservation@gites-de-france-calvados.fr - Site web : <http://www.gites-de-france-calvados.fr>



Gîte N°2255 - La Guilberdière à ISIGNY SUR MER à 10.0 km de ISIGNY SUR MER

Adresse : La Guilberdière - 628 route de la Guilberdière - CASTILLY

- 3 épis - 8 personnes - 4 chambres
- surface habitable / living space 160 m²
- espace extérieur / ground 350 m²
- Animal accepté gratuitement / Pet allowed free.
- Gîte bienvenue bébé / Gîte welcome baby

Propriétaire / Owner

Madame CASTEL Véronique

Langue(s) étrangère(s) parlée(s) / foreign language spoken :

Services et loisirs / Services and leisures

- Mer / Sea : 10.0 km
- Baignade/plage / Sea bathing : 15.0 km
- Piscine / Swimming pool : 20.0 km
- Equitation / Riding : 11.0 km
- Golf : 46.0 km
- Tennis : 10.0 km
- Pêche / Fishing : 10.0 km
- Sentiers / Footpaths : Sur Place
- Voile / Sailing : - km
- Commerce / Stores : 10.0 km

"Pour un séjour en famille dans le Parc des Marais et près des plages du Débarquement"

Situé à 10 minutes du Port d'Isigny sur Mer et de la Baie des Veys, ce gîte familial vous offre un intérieur très spacieux et bien équipé. Profitez d'un vaste salon et de sa cheminée pendant que les enfants s'amuseront avec les jeux à disposition (tracteur, petite balançoire, cabane, etc). Les amoureux de la nature et de la randonnée iront à la découverte des paysages grandioses du Parc des Marais du Bessin et du Cotentin. Véronique, la propriétaire, sera ravie de vous faire découvrir sa petite ferme située à l'arrière du gîte : lamas, poneys, wallabys, chèvres naines, poules, cochons, moutons, paons, etc.

Gîte indépendant, mitoyen à un bâtiment inoccupé. Rez-de-chaussée : vaste pièce de jour avec espace cuisine et espace salon (insert, canapé d'angle), salle d'eau avec WC. Étage : 4 chambres (4 lits 1 personne 90cm, 2 lits 2 personnes 140cm), salle de bains avec WC. Chauffage central électrique. Lave-linge. Lave-vaisselle. TV. DVD. Sèche linge. Terrain clos avec salon de jardin. Jeux extérieurs pour enfants. Draps fournis, lits faits à l'arrivée. Accueil cavaliers et cheval (en pré ou box). Nombreux animaux sur place. Accès Internet par satellite (débit variable).

Independent gite, semi-detached to an unoccupied building. Ground floor : large day room with kitchen corner and lounge area (glass panel fireplace sofa), shower room with toilet. Upstairs : 4 bdms (4 single beds, 2 double beds), bathroom with toilet. Electric central heating. Washing machine. Dish washer. TV. DVD player. Tumble dryer. Enclosed grounds with garden furniture. Children outdoor games. Bed linen provided. Beds are made at your arrival. Horseriders welcome. wildlife center at 8km. Situated at 10 mn from the port of Isigny sur Mer and from the Baie des Veys (birds sanctuary), this family gite offers a very large and well equipped inside. You will enjoy the large lounge and its fireplace while children will play with games at their disposal (tractor, little swing). Nature and walk lovers will discover the beautiful landscapes of the Parc des Marais du Bessin and Cotentin, especially boating on the river Aure. Cycle lane on the spot.

Accès / Acces

Adresse du gîte :

La Guilberdière - 628 route de la Guilberdière - CASTILLY - 14330 ISIGNY SUR MER

Coordonnées GPS : Longitude -1.01122700 Latitude 49.27113000

RN Caen/Cherbourg. Ne pas prendre la 1ère sortie Isigny mais la 2nd direction St Lô. Suivre la D11 direction St Lô. A Castilly, prendre ensuite la D195 sur la gauche. Continuer pendant 2 km, panneau Mairie Ecole. Suivre la direction Bernesq 7 km. Au carrefour, continuer direction Bernesq. A 500 m, prendre la route sur la droite la Guilberdière. C'est l'entrée à droite au panneau ferme de la Guilberdière.

NR Caen/Cherbourg. Do not take the 1st exit to Isigny but the 2nd one direction St Lô. Follow the D11 direction St Lô. In Castilly, take the D195 on the left. Follow this road during 2 km, signpost Mairie Ecole. Follow direction Bernesq 7 km. At the crossroad, go on direction Bernesq. 500 m further, take the road on the right La Guilberdière. It is the entry on the right at the signpost ferme de la Guilberdière.

Remise des clés / Key collection

Accueil et remise des clés au gîte par le propriétaire ou son mandataire / Key collection at the gite by the owner or representative





Photos non contractuelles.

Equipements Intérieur / Inside equipments

- | | | |
|--|--------------------------|-----------------------------|
| ▪ Chauffage électrique | ▪ Lave linge | ▪ Cheminée |
| ▪ Lave-Vaisselle | ▪ Télévision | ▪ Lit bébé |
| ▪ Lecteur DVD | ▪ Sèche linge | ▪ Fer à repasser |
| ▪ Aspirateur | ▪ Chaise haute bébé | ▪ Matelas à langer |
| ▪ Réfrigérateur | ▪ Case congélateur | ▪ Four électrique |
| ▪ Plaques vitrocéramiques ou induction | ▪ Micro ondes | ▪ Cocotte minute |
| ▪ Cafetière électrique | ▪ Bouilloire électrique | ▪ Grille pain |
| ▪ Robot ou mixeur | ▪ Couettes pour les lits | ▪ Couvertures pour les lits |
| ▪ Lecteur CD - radio | ▪ Jeux de société | |

Equipements Extérieur / Outside equipments

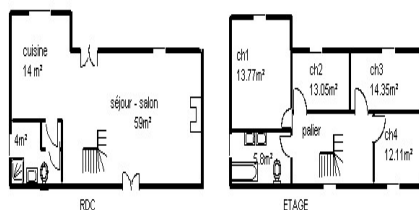
- | | | |
|---------------|----------------------|------------|
| ▪ Espace clos | ▪ Portique | ▪ Terrasse |
| ▪ Barbecue | ▪ Salon-table jardin | ▪ Parasol |
| ▪ Transats | | |

Services

- | | | |
|-----------------|----------------------|------------------|
| ▪ Espace clos | ▪ Possibilité ménage | ▪ Bienvenue Bébé |
| ▪ Draps fournis | ▪ Jeux pour enfants | ▪ Accès internet |

Détails des pièces / Rooms details

Type de pièce / Part type	Niveau / Level	Literie / Beds	Fenêtre / Windows	Exposition / Exposure	Vue / View	Surface / Area	Descriptif - Equipement / Descriptive - Equipment
Salle d'eau / Shower room	RdC		0			4.00 m ²	
Séjour avec cuisine	RdC		4			73.00 m ²	
Chambre / Bedroom	1er	- 2 lit(s) 90	0			13.70 m ²	armoires
Chambre / Bedroom	1er	- 1 lit(s) 140	0			13.00 m ²	armoires
Chambre / Bedroom	1er	- 2 lit(s) 90	0			14.30 m ²	armoires
Chambre / Bedroom	1er	- 1 lit(s) 140	0			12.00 m ²	armoires
Salle de Bain / Bathroom	1er		0			5.80 m ²	



Tarifs de location du gîte pour une semaine / Renting prices per week



Basse saison

- Du 08/01/2022 au 04/02/2022
- Du 05/03/2022 au 08/04/2022
- Du 24/09/2022 au 21/10/2022
- Du 05/11/2022 au 16/12/2022

320

Basse Saison Vac scolaire

- Du 05/02/2022 au 04/03/2022

320

Vac.Printemps/jour de l'an

- Du 09/04/2022 au 06/05/2022
- Du 24/12/2022 au 06/01/2023

376/460

Moyenne saison

- Du 07/05/2022 au 01/07/2022
- Du 27/08/2022 au 23/09/2022

390

Haute saison

- Du 02/07/2022 au 26/08/2022

650

Moyenne Saison Vac scolaire

- Du 22/10/2022 au 04/11/2022
- Du 17/12/2022 au 23/12/2022

390

Pour tout autre type de séjour (week-end et séjours de 2 à 6 nuits): tarifs affichés sur notre site web.

Suppléments / Extra costs

Forfait ménage fin de séjour **60.00€**

Brouette de bois **10.00€**

Taxe de séjour / Tourist tax **en supplément / not included**

8 KWh d'électricité par jour et la fourniture d'eau froide sont compris dans le prix de la location. La production d'eau chaude et le chauffage ne sont pas inclus. L'électricité utilisée au delà de 8 KWh par jour vous sera facturée après relevé de compteur à votre arrivée et à votre départ, au tarif EDF en vigueur
The price includes 8 KWh of electricity per day and cold water. The price of the gîte does not include the cost of hot water and heating.

Toute consommation d'eau et d'énergie non liée à l'usage habituel d'une location fera l'objet d'une facturation supplémentaire.
Any consumption of water and energy unrelated to the usual use of a rental will be subject to a additional cost.

Les prestations complémentaires, suppléments éventuels et les charges non comprises dans le prix de l'hébergement peuvent être réglées au Service Réservation (si le contrat est établi par le Service Réservation et si les charges sont forfaitaires). Sinon, elles doivent être réglées en fin de séjour auprès du Propriétaire ou son représentant.

Nous vous rappelons que vous devez laisser le gîte aussi propre que vous l'avez trouvé à votre arrivée si vous n'avez pas pris le forfait ménage ou s'il n'est pas inclus dans le prix de l'hébergement.

Additional services, any supplements and charges not included in the price of accommodation can be paid to the booking service if the contract is drawn up by the booking service and if the charges are fixed). Otherwise, they must be paid at the end of the stay to the Owner or his representative. Do not forget you must use and maintain the gîte carefully and leave it as clean and tidy as it was on your arrival if you don't request for cleaning fees or if it is not included in the price of accommodation

Dépôt de garantie / Damage deposit

A votre arrivée, un dépôt de garantie obligatoire de 300€ vous sera demandé et vous sera restitué au départ après établissement de l'état des lieux de sortie.

Upon arrival, a damage deposit 300€ will be requested and will be returned on departure subject to the assessment of the state of the property.

Gîte n°2255 - Calvados Accueil Réservation Campus Effiscience 9 Rue Sedar Senghor, CS70450 - 14461 COLOMBELLES CEDEX

EUURL au capital de 8000€. N°opérateur de voyages et de séjours IM014120008. N° SIRET 39065896100029 APE 7990Z. Carte professionnelle N°CPI 1401 2018 000 023 549. Assureur MMA IARD et Liberty Mutual. Garant : GALIAN. Diffusion Calvados Accueil Réservation. Reproduction interdite. Pour toute information sur l'exposition, les vues, les tarifs EDF en vigueur, vous pouvez contacter le service réservation. Photos à titre d'information, aménagement susceptible d'évolution.

Incontournables

A découvrir dans le Calvados...



Découvrir Bayeux, l'incontournable cité médiévale, célèbre pour sa Tapisserie.



Découvrir Falaise, berceau de Guillaume le Conquérant.

Rendre hommage aux soldats morts pour la Paix sur les plages du Débarquement.



Se laisser séduire par Honfleur, la pittoresque.



S'émouvoir et se souvenir au Mémorial de Caen.



Sillonner les routes traditionnelles du Pays d'Auge.

Avoir le souffle coupé sur les hauteurs de la Suisse Normande.



Se donner le vertige au Viaduc de la Souleuvre dans le Bocage normand.



Se balader sur les plages de la côte, Deauville, Cabourg, Ouistreham ...



Fouler les « planches » des plus grandes stars internationales à Deauville.

Crédit Photos : Calvados Tourisme, P. Delval



Les Gîtes de France Calvados à votre écoute avant, pendant et après votre séjour, du lundi au vendredi : 9h à 18h sans interruption et le samedi de 9h30 à 18h au 02 31 82 71 65.

Retrouvez-nous aussi sur

