



Gîtes de France - Calvados Accueil Réservation

Campus Effiscience 9 Rue Sedar Senghor, CS70450 - 14461 COLOMBELLES CEDEX

Tel : 02 31 82 71 65 - Mail : reservation@gites-de-france-calvados.fr - Site web : <http://www.gites-de-france-calvados.fr>



Gîte N°2412 - L'Ancre de Mer à PORT EN BESSIN HUPPAIN à 0.0 km de PORT EN BESSIN

Adresse : - 16bis chemin de la Maladrerie

- 4 épis - 8 personnes - 3 chambres
- surface habitable / living space 205 m²
- espace extérieur / ground 500 m²
- Animal interdit / No pets allowed.
- Gîte bienvenue bébé / Gîte welcome baby
- Gîte de mer / stay Sea

Propriétaire / Owner

Madame, Monsieur DANIEL Valérie et François
47 bis Avenue Conseil logement 30
14400 BAYEUX
Tél. : 07 67 21 86 20 Portable : 06 09464578
Email : contact@cotemer-normandie.com
Langue(s) étrangère(s) parlée(s) / foreign language spoken :
Anglais/English Allemand/German Espagnol/Spanish

Services et loisirs / Services and leisures

- Mer / Sea : 0.5 km
- Baignade/plage / Sea bathing : 7.0 km
- Piscine / Swimming pool : 8.0 km
- Equitation / Riding : 4.0 km
- Golf : 0.5 km
- Tennis : 0.5 km
- Pêche / Fishing : 0.8 km
- Sentiers / Footpaths : 0.8 km
- Voile / Sailing : 0.8 km
- Commerce / Stores : 0.3 km

"Maison de charme haut de gamme 100% famille, à 5 minutes à pied des quais de Port en Bessin."

PLUS DE PHOTOS ET D'INFOS SUR NOTRE SITE : <https://cotemer-normandie.com/> Situé à 5 minutes à pied des quais de Port-en-Bessin, "L'Ancre de Mer" est un ancien atelier de mareyage transformé en gîte confortable et très spacieux. Dans cette jolie maison de plain-pied offrant de beaux volumes, vous trouverez l'esprit authentique des gens de mer. Le vaste garage (120m²) aménagé en salle de jeux (ping-pong, basket, badminton) sera le paradis des enfants. Côté jardin, profitez de la terrasse au calme avec les chaises longues mises à disposition. Gîte idéalement situé au cœur des sites du Débarquement.

Gîte indépendant, de plain-pied. Entrée, séjour avec salon (canapé et fauteuils), avec ouvertecuisine aménagée et espace repas, 3 chambres : 1 chambre 3 personnes (1 lit 160cm et 1 lit 90cm), 1 chambre 2 personnes (1 lit 160cm), 1 chambre 3 personnes (3 lits 90cm dont 2 modulables en 1 lit 180cm), 2 salles d'eau indépendantes avec WC. Grand garage pour voiture, motos, bateaux, aménagé en salle de jeux. Chauffage central. Terrain clos avec terrasse, salon de jardin et chaises longues.

Independant gite on a single-storey level. Entrance-leisure room, living room with lounge (sofa and armchairs), fitted kitchen and lunch area, 3 bedrooms : 1 bdrm sleeping 3 (a 160cm bed and a single bed), 1 double bdrm with a 160cm bed, 1 bdrm sleeping 3 (3 single beds : 2 of them that can make a 180cm bed), 2 independent shower rooms with toilet. Large garage for car, motorbikes, boats, set in a leisure room. Central heating. Washing machine. Dish washer. TV. Enclosed ground with terrace, garden furniture and deck chairs. YOU WILL FIND MORE PHOTOS AND INFORMATION ON OUR WEBSITE : <https://cotemer-normandie.com/> Situated at 5mn walk from the quays of Port en Bessin, l'Ancre de Mer is a former workshop of fish trade converted in a comfortable and roomy gite. In this nice single-storey house with voluminous rooms, you will find the genuine atmosphere of sailors. The large garage set in a leisure room (ping-pong table, basket, badminton) will charm children. In the garden, you will enjoy the quiet terrace with sun decks at disposal. The gite is ideally situated in the heart of the Landing sites.

Accès / Acces

Adresse du gîte :
- 16bis chemin de la Maladrerie - 14520 PORT EN BESSIN HUPPAIN

Coordonnées GPS : Longitude -0.75485000 Latitude 49.34094167

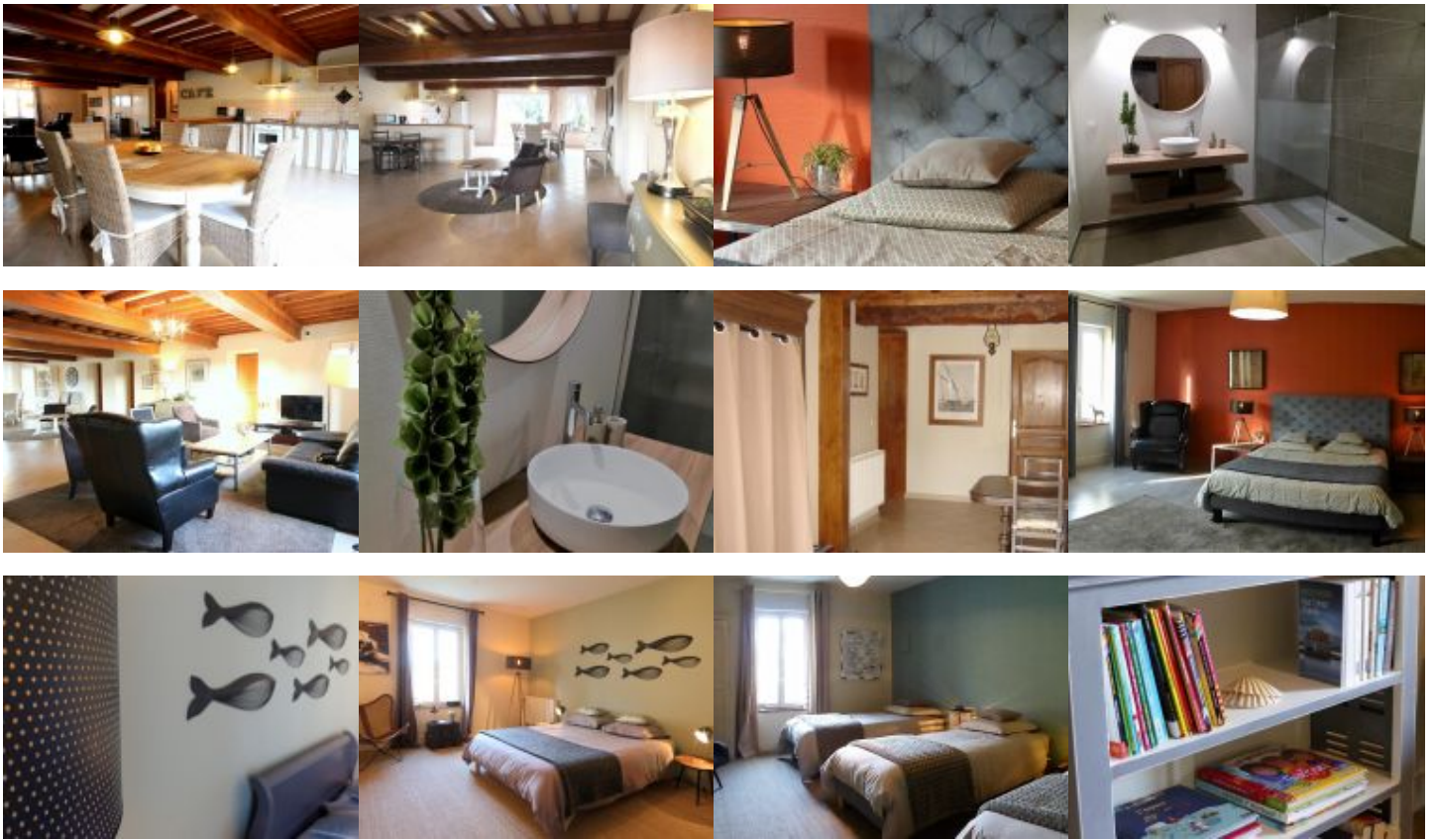
Remise des clefs au gîte par les propriétaires. Sur l'axe Caen/Cherbourg (RN13), prendre sortie no 36 direction Port en Bessin. Suivre toujours la direction Port en Bessin. A l'entrée de Port en Bessin (D6) au rond point aux Poissons, suivre à droite direction Office de Tourisme. Prendre la 1ère à gauche (chemin de la Maladrerie). Le gîte est à 200 m en face (facade en pierres).

Key collection at the gîte by the owner. On the national road (RN13), take exit no 36 direction Port en Bessin. Still follow direction Port en Bessin. At the entry of Port en Bessin (D6), at the round about les Poissons, take on the right side direction Office de Tourisme. Turn on the 1st left (chemin de la Maladrerie). The gîte is located 200 m further in front (stoned built front).

Remise des clés / Key collection

Accueil et remise des clés au gîte par le propriétaire ou son mandataire / Key collection at the gîte by the owner or representative
Par le propriétaire à l'arrivée.





Photos non contractuelles.

Equipements Intérieur / Inside equipments

- Chauffage fioul
- Télévision
- Lit bébé
- Aspirateur
- Sèche-cheveux
- Four électrique
- Cocotte minute
- Grille pain
- Couvertures pour les lits
- Radiateurs sèche serviettes (salle de bain)
- Lave linge
- Plain pied
- Lecteur DVD
- Chaise haute bébé
- Réfrigérateur
- Plaques ou cuisinière gaz
- Cafetière électrique
- Robot ou mixeur
- Lecteur CD - radio
- Lave-Vaisselle
- Chambre(s) au RDC
- Fer à repasser
- Matelas à langer
- Case congélateur
- Micro ondes
- Bouilloire électrique
- Couettes pour les lits
- Jeux de société

Equipements Extérieur / Outside equipments

- Espace clos
- Maison individuelle
- Salle de jeux
- Parasol
- Portique
- Jardin
- Barbecue
- Transats
- Garage
- Terrasse
- Salon-table jardin

Services

- Espace clos
- Salle de jeux
- Accès internet
- Possibilité ménage
- Jeux pour enfants
- Location des draps
- Bienvenue Bébé
- Vélo(s) à disposition
- Loc. Linge toilette

Détails des pièces / Rooms details

Type de pièce / Part type	Niveau / Level	Literie / Beds	Fenêtre / Windows	Exposition / Exposure	Vue / View	Surface / Area	Descriptif - Equipement / Descriptive - Equipment
Séjour avec cuisine	RdC		3	EO	JAR	90.00 m ²	Très grand séjour avec cuisine ouverte, espace repas, espace salon
Chambre / Bedroom	RdC	- 3 lit(s) 90	1	N	JAR	25.00 m ²	armoire, bureau, 3 lits simples 90x200
Chambre / Bedroom	RdC	- 1 lit(s) 160	1	N		25.00 m ²	armoire/penderie
Chambre / Bedroom	RdC	- 1 lit(s) 90 - 1 lit(s) 160	2	O	JAR	30.00 m ²	1 lit 160x200cm et 1 lit 90x200cm, armoire.
Salle de Bain / Bathroom	RdC		1			10.00 m ²	
Salle d'eau / Shower room	RdC					4.00 m ²	

Tarifs de location du gîte pour une semaine / Renting prices per week



Basse saison

- Du 08/01/2022 au 04/02/2022
- Du 05/03/2022 au 08/04/2022
- Du 24/09/2022 au 21/10/2022
- Du 05/11/2022 au 16/12/2022

650/880

Basse Saison Vac scolaire

- Du 05/02/2022 au 04/03/2022

690

Vac. Printemps/jour de l'an

- Du 09/04/2022 au 06/05/2022
- Du 24/12/2022 au 06/01/2023

880

Moyenne saison

- Du 07/05/2022 au 01/07/2022
- Du 27/08/2022 au 23/09/2022

800/1280

Haute saison

- Du 02/07/2022 au 26/08/2022

1280

Moyenne Saison Vac scolaire

- Du 22/10/2022 au 04/11/2022
- Du 17/12/2022 au 23/12/2022

880

Pour tout autre type de séjour (week-end et séjours de 2 à 6 nuits): tarifs affichés sur notre site web.

Suppléments / Extra costs

Forfait ménage fin de séjour	90.00€
Location draps (prix par lit)	12.00€
Linge de toilette (prix par pers)	6.00€
Taxe de séjour / Tourist tax	en supplément / not included

L'électricité, le chauffage, la fourniture d'eau froide et d'eau chaude sont compris dans le prix de la location.

Toute consommation d'eau et d'énergie non liée à l'usage habituel d'une location fera l'objet d'une facturation supplémentaire.

The price includes electricity, heating, hot and cold water.

Any consumption of water and energy unrelated to the usual use of a rental will be subject to a additional cost.

Les prestations complémentaires, suppléments éventuels et les charges non comprises dans le prix de l'hébergement peuvent être réglées au Service Réservation (si le contrat est établi par le Service Réservation et si les charges sont forfaitaires). Sinon, elles doivent être réglées en fin de séjour auprès du Propriétaire ou son représentant.

Nous vous rappelons que vous devez laisser le gîte aussi propre que vous l'avez trouvé à votre arrivée si vous n'avez pas pris le forfait ménage ou s'il n'est pas inclus dans le prix de l'hébergement.

Additional services, any supplements and charges not included in the price of accommodation can be paid to the booking service if the contract is drawn up by the booking service and if the charges are fixed). Otherwise, they must be paid at the end of the stay to the Owner or his representative. Do not forget you must use and maintain the gîte carefully and leave it as clean and tidy as it was on your arrival if you don't request for cleaning fees or if it is not included in the price of accomodation

Dépôt de garantie / Damage deposit

A votre arrivée, un dépôt de garantie obligatoire de 500€ vous sera demandé et vous sera restitué au départ après établissement de l'état des lieux de sortie.

Upon arrival, a damage deposit 500€ will be requested and will be returned on departure subject to the assessment of the state of the property.

Incontournables

A découvrir dans le Calvados...



Découvrir Bayeux, l'incontournable cité médiévale, célèbre pour sa Tapisserie.



Découvrir Falaise, berceau de Guillaume le Conquérant.

Rendre hommage aux soldats morts pour la Paix sur les plages du Débarquement.



Se laisser séduire par Honfleur, la pittoresque.



S'émouvoir et se souvenir au Mémorial de Caen.



Sillonner les routes traditionnelles du Pays d'Auge.

Avoir le souffle coupé sur les hauteurs de la Suisse Normande.



Se donner le vertige au Viaduc de la Souleuvre dans le Bocage normand.



Se balader sur les plages de la côte, Deauville, Cabourg, Ouistreham ...



Fouler les « planches » des plus grandes stars internationales à Deauville.

Crédit Photos : Calvados Tourisme, P. Delval



Les Gîtes de France Calvados à votre écoute avant, pendant et après votre séjour, du lundi au vendredi : 9h à 18h sans interruption et le samedi de 9h30 à 18h au 02 31 82 71 65.

Retrouvez-nous aussi sur

