



Gîtes de France - Calvados Accueil Réservation

Campus Effiscience 9 Rue Sedar Senghor, CS70450 - 14461 COLOMBELLES CEDEX

Tel : 02 31 82 71 65 - Mail : reservation@gites-de-france-calvados.fr - Site web : <http://www.gites-de-france-calvados.fr>



Gîte N°2515 - La Maison du Port à PORT EN BESSIN HUPPAIN à 9.0 km de BAYEUX

Adresse : - 32 rue Docteur Camille Huet

- 3 épis - 8 personnes - 3 chambres
 - surface habitable / living space 96 m²
 - Animal accepté gratuitement / Pet allowed free.
- Gîte de mer / stay Sea

Propriétaire / Owner

Madame AUTIN Huguette

Langue(s) étrangère(s) parlée(s) / foreign language spoken :

Services et loisirs / Services and leisures

- Mer / Sea : 0.2 km
- Baignade/plage / Sea bathing : 7.0 km
- Piscine / Swimming pool : 9.0 km
- Equitation / Riding : 5.0 km
- Golf : 1.0 km
- Tennis : 0.5 km
- Pêche / Fishing : Sur Place
- Sentiers / Footpaths : Sur Place
- Voile / Sailing : 10.0 km
- Commerce / Stores : Sur Place

"Une agréable maison de vacances à Port en Bessin sur la côte normande et près des sites du Débarquement."

"La maison du port" est située à 2 minutes du port de pêche, des commerces, des restaurants et du marché aux poissons. L'intérieur de ce gîte est particulièrement lumineux et confortable, offrant une salle d'eau privative à chaque chambre. La cuisine donne sur une cour fermée à l'abri du vent et bien orientée. Port-en-Bessin est idéalement situé pour découvrir les sites du Débarquement, Bayeux avec sa superbe cité médiévale et les joies de la plage à Colleville-sur-Mer (Omaha Beach) ou Asnelles. Centre aquatique à 9 km de Bayeux. Le gîte est à proximité de la "vélo maritime" et de la voie cyclable Bayeux-Port en Bessin.

Maison de bourg, mitoyenne à une autre habitation. Rez-de-chaussée : cuisine aménagée avec espace repas, salle à manger, salon (canapés, fauteuils), WC. 1er étage : 2 chambres (2 lits 2 personnes en 140 cm) avec salle de bain et salle d'eau attenantes, WC. 2ème étage mansardé : 1 chambre pour 4 personnes (4 lits 1 personne en 90 cm) avec salle d'eau et WC. Barrière escalier pour bébé. Chaise bébé. Cour privative avec salon de jardin. Laverie équipée dans une annexe fermée. Lave-linge. Lave-vaisselle. TV. Connexion internet Wifi. Chauffage électrique. 1 seul animal accepté. Stationnement en face du gîte ou sur le parking de l'église à 50 mètres.

Village house, semi-detached to another dwelling. Ground floor : fitted kitchen, lunch area, living room (sofas, armchairs), toilet. 1st floor : 2 bedrooms (sleeping 2) with linked bathrooms, toilet. Attic 2nd floor : 1 bedroom with shower room and toilet (4 single beds). Staircase security gate for baby. High chair. Laundry corner. Washing machine. Dish washer. TV. Electric heating. Yard with garden furniture. La Maison du port is at 3mn from the fishing harbour. The indoor is very bright and comfortable, offering a private shower to each bedroom. The kitchen overlooks an enclosed yard shielded from the wind. In Port en Bessin you can have fresh fish every day. You will visit the town of Bayeux, beautiful medieval city as well as enjoy the beach of St Laurent or Asnelles.

Accès / Acces

Adresse du gîte :

- 32 rue Docteur Camille Huet - 14520 PORT EN BESSIN HUPPAIN

Coordonnées GPS : Longitude -0.75532900 Latitude 49.34471500

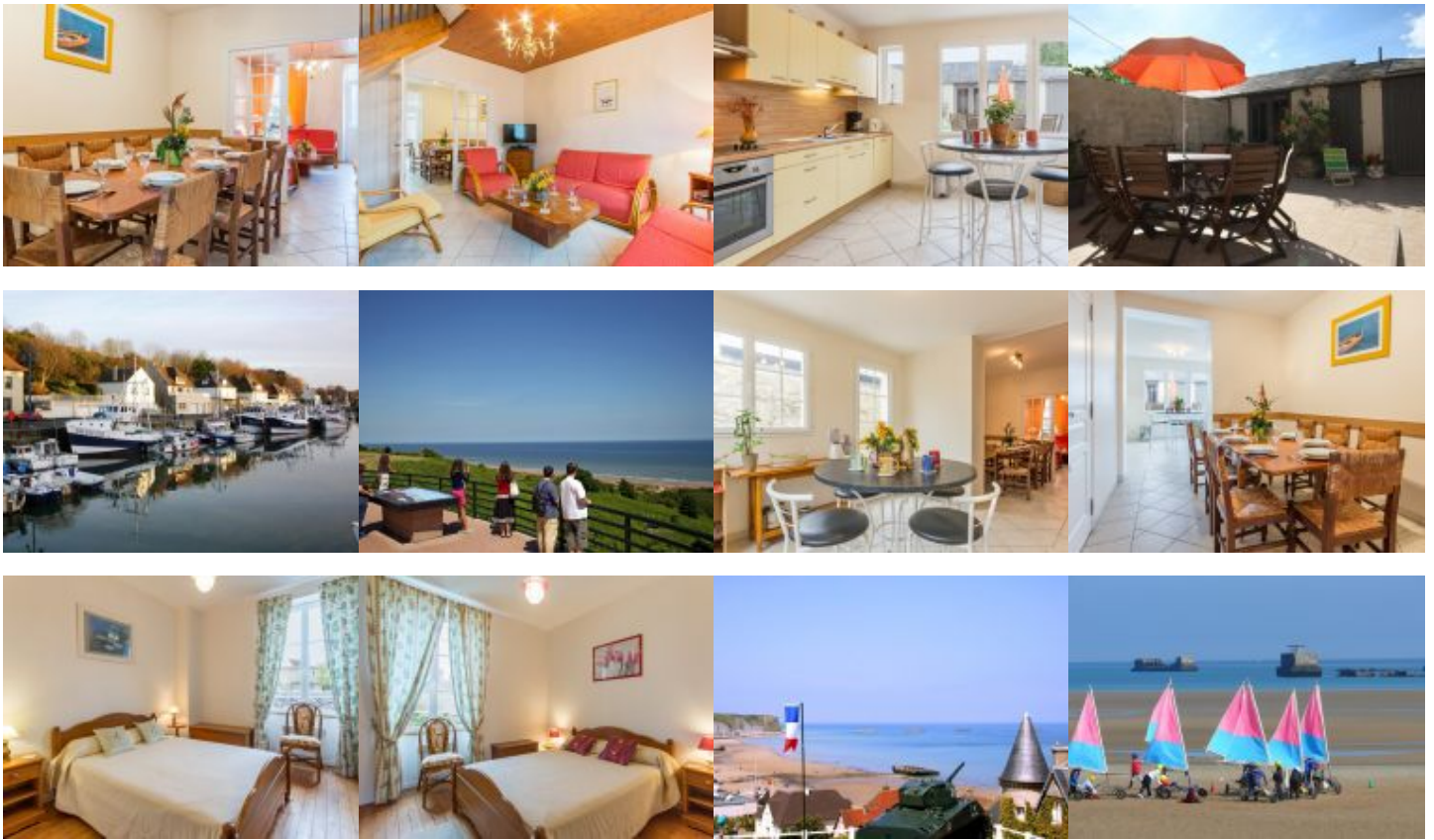
Remise des clés : au gîte par Mme Autin. Sur l'axe Caen-Cherbourg RN13, à Bayeux prendre la sortie 36. Prendre toujours la direction de Port en Bessin. A Port en Bessin, au 1er rond point prendre en face vers le centre ville. Au feu, tout droit, le gîte est environ 150 m sur la gauche : 32 rue Docteur Camille HUET.

At the gîte by Mrs Autin. On the road RN13 from Caen to Cherbourg, in Bayeux take exit no 36. Follow direction to Port en Bessin. In Port en Bessin, at the 1st round about, take direction to centre ville in front of you. At the traffic light, straight on, the gîte is located at 150 m on the left side : 32 rue de Bayeux.

Remise des clés / Key collection

Accueil et remise des clés au gîte par le propriétaire ou son mandataire / Key collection at the gîte by the owner or representative





Photos non contractuelles.

Equipements Intérieur / Inside equipments

- | | | |
|--|-----------------------------|---------------------|
| ▪ Chauffage électrique | ▪ Lave linge | ▪ Lave-Vaisselle |
| ▪ Télévision | ▪ Lit bébé | ▪ Lecteur DVD |
| ▪ Fer à repasser | ▪ Aspirateur | ▪ Chaise haute bébé |
| ▪ Sèche-cheveux | ▪ Réfrigérateur | ▪ Four électrique |
| ▪ Plaques vitrocéramiques ou induction | ▪ Micro ondes | ▪ Cocotte minute |
| ▪ Cafetière électrique | ▪ Bouilloire électrique | ▪ Grille pain |
| ▪ Robot ou mixeur | ▪ Couvertures pour les lits | |

Equipements Extérieur / Outside equipments

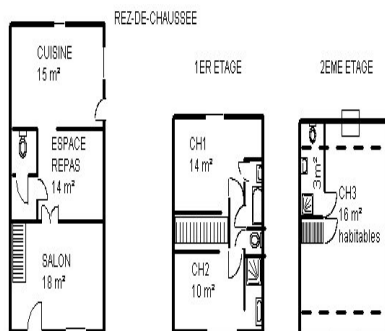
- | | | |
|----------------------|------------|------------|
| ▪ Espace clos | ▪ Terrasse | ▪ Barbecue |
| ▪ Salon-table jardin | ▪ Parasol | ▪ Transats |

Services

- | | | |
|----------------------|----------------------|------------------|
| ▪ Espace clos | ▪ Possibilité ménage | ▪ Accès internet |
| ▪ Location des draps | ▪ Loc.Linge toilette | |

Détails des pièces / Rooms details

Type de pièce / Part type	Niveau / Level	Literie / Beds	Fenêtre / Windows	Exposition / Exposure	Vue / View	Surface / Area	Descriptif - Equipement / Descriptive - Equipment
Séjour / Living room	RdC		4	EO	COU	30.00 m ²	espace repas, salon
WC	RdC		0			1.00 m ²	
Cuisine / Kitchen	RdC		3			13.00 m ²	
Chambre / Bedroom	1er	- 1 lit(s) 140	1			10.00 m ²	Penderie
Chambre / Bedroom	1er	- 1 lit(s) 140	1			9.00 m ²	Armoire
Salle de Bain / Bathroom	1er		0			3.50 m ²	
Salle d'eau / Shower room	1er		0			2.00 m ²	
WC	1er		0			1.00 m ²	
Chambre / Bedroom	2e	- 4 lit(s) 90	1			10.00 m ²	Penderie, placard
Salle d'eau / Shower room	2e		0			2.00 m ²	



Tarifs de location du gîte pour une semaine / Renting prices per week



Basse saison

- Du 08/01/2022 au 04/02/2022
- Du 05/03/2022 au 08/04/2022
- Du 24/09/2022 au 21/10/2022
- Du 05/11/2022 au 16/12/2022

510

Basse Saison Vac scolaire

- Du 05/02/2022 au 04/03/2022

510

Vac.Printemps/jour de l'an

- Du 09/04/2022 au 06/05/2022
- Du 24/12/2022 au 06/01/2023

620

Moyenne saison

- Du 07/05/2022 au 01/07/2022
- Du 27/08/2022 au 23/09/2022

620

Haute saison

- Du 02/07/2022 au 26/08/2022

940

Moyenne Saison Vac scolaire

- Du 22/10/2022 au 04/11/2022
- Du 17/12/2022 au 23/12/2022

620

Pour tout autre type de séjour (week-end et séjours de 2 à 6 nuits): tarifs affichés sur notre site web.

Suppléments / Extra costs

Forfait ménage fin de séjour 50.00€

Location draps (prix par lit) 10.00€

Forfait ménage fin de séjour en location week-end 30.00€

Linge de toilette (prix par pers) 6.00€

Taxe de séjour / Tourist tax en supplément / not included

8 KWh d'électricité par jour et la fourniture d'eau froide sont compris dans le prix de la location. La production d'eau chaude et le chauffage ne sont pas inclus. L'électricité utilisée au delà de 8 KWh par jour vous sera facturée après relevé de compteur à votre arrivée et à votre départ, au tarif EDF en vigueur. The price includes 8 KWh of electricity per day and cold water. The price of the gîte does not include the cost of hot water and heating.

Toute consommation d'eau et d'énergie non liée à l'usage habituel d'une location fera l'objet d'une facturation supplémentaire. Any consumption of water and energy unrelated to the usual use of a rental will be subject to a additional cost.

Les prestations complémentaires, suppléments éventuels et les charges non comprises dans le prix de l'hébergement peuvent être réglées au Service Réservation (si le contrat est établi par le Service Réservation et si les charges sont forfaitaires). Sinon, elles doivent être réglées en fin de séjour auprès du Propriétaire ou son représentant.

Nous vous rappelons que vous devez laisser le gîte aussi propre que vous l'avez trouvé à votre arrivée si vous n'avez pas pris le forfait ménage ou s'il n'est pas inclus dans le prix de l'hébergement.

Additional services, any supplements and charges not included in the price of accommodation can be paid to the booking service if the contract is drawn up by the booking service and if the charges are fixed). Otherwise, they must be paid at the end of the stay to the Owner or his representative. Do not forget you must use and maintain the gîte carefully and leave it as clean and tidy as it was on your arrival if you don't request for cleaning fees or if it is not included in the price of accommodation

Dépôt de garantie / Damage deposit

A votre arrivée, un dépôt de garantie obligatoire de 300€ vous sera demandé et vous sera restitué au départ après établissement de l'état des lieux de sortie. Upon arrival, a damage deposit 300€ will be requested and will be returned on departure subject to the assessment of the state of the property.

Gîte n°2515 - Calvados Accueil Réservation Campus Effiscience 9 Rue Sedar Senghor, CS70450 - 14461 COLOMBELLES CEDEX

EUURL au capital de 8000€. N°opérateur de voyages et de séjours IM014120008. N° SIRET 39065896100029 APE 7990Z. Carte professionnelle N°CPI 1401 2018 000 023 549. Assureur MMA IARD et Liberty Mutual. Garant : GALIAN. Diffusion Calvados Accueil Réservation. Reproduction interdite. Pour toute information sur l'exposition, les vues, les tarifs EDF en vigueur, vous pouvez contacter le service réservation. Photos à titre d'information, aménagement susceptible d'évolution.

Incontournables

A découvrir dans le Calvados...



Découvrir Bayeux, l'incontournable cité médiévale, célèbre pour sa Tapisserie.



Découvrir Falaise, berceau de Guillaume le Conquérant.

Rendre hommage aux soldats morts pour la Paix sur les plages du Débarquement.



Se laisser séduire par Honfleur, la pittoresque.



S'émouvoir et se souvenir au Mémorial de Caen.



Sillonner les routes traditionnelles du Pays d'Auge.

Avoir le souffle coupé sur les hauteurs de la Suisse Normande.



Se donner le vertige au Viaduc de la Souleuvre dans le Bocage normand.



Se balader sur les plages de la côte, Deauville, Cabourg, Ouistreham ...



Fouler les « planches » des plus grandes stars internationales à Deauville.

Crédit Photos : Calvados Tourisme, P. Delval



Les Gîtes de France Calvados à votre écoute avant, pendant et après votre séjour, du lundi au vendredi : 9h à 18h sans interruption et le samedi de 9h30 à 18h au 02 31 82 71 65.

Retrouvez-nous aussi sur

