



Gîtes de France - Calvados Accueil Réservation

Campus Effiscience 9 Rue Sedar Senghor, CS70450 - 14461 COLOMBELLES CEDEX

Tel : 02 31 82 71 65 - Mail : reservation@gites-de-france-calvados.fr - Site web : <http://www.gites-de-france-calvados.fr>



Gîte N°2816 - Le Gîte d'Azélie à LIVAROT PAYS D AUGÉ à 18.0 km de Lisieux

Adresse : - 2 Rue Jeanne d'Arc - Livarot

- 4 épis - 6 personnes - 3 chambres
- surface habitable / living space 72 m²
- espace extérieur / ground 150 m²
- Animal interdit / No pets allowed.

Propriétaire / Owner

Madame DUVAL Myriam

Langue(s) étrangère(s) parlée(s) / foreign language spoken :

Services et loisirs / Services and leisures

- Mer / Sea : 47.0 km
- Baignade/plage / Sea bathing : 42.0 km
- Piscine / Swimming pool : 19.0 km
- Equitation / Riding : 5.0 km
- Golf : 2.0 km
- Tennis : 0.1 km
- Pêche / Fishing : 0.5 km
- Sentiers / Footpaths : 3.0 km
- Voile / Sailing : 42.0 km
- Commerce / Stores : 0.2 km

"Un gîte confortable tout inclus avec SPA privé"

Séjournes dans ce beau gîte lumineux à la décoration soignée avec SPA privé. Au centre de Livarot, vous serez à 2 pas de tous les commerces tout en étant dans une petite rue typique de la ville et au calme. C'est un gîte confortable avec un bel espace repas, une cuisine ouverte et un poêle à bois, idéal avec des enfants grâce à sa cours close. La mise en valeur du bois et de la brique dans sa rénovation donnent un véritable cachet au gîte. Livarot est au cœur du Pays d'Auge, découvrez la magnifique campagne alentour, les productions de fromages normands, goûtez le jus de pomme et le cidre. Vous serez à moins d'1 heure des plages de la côte fleurie. Profitez du TOUT INCLUS : lits faits à l'arrivée, linge de toilette fournis, toutes charges comprises, bois inclus.

Maison indépendante sur terrain clos de murs. Au rez-de-chaussée : séjour avec poêle à bois, espace repas, cuisine équipée (lave-vaisselle), espace salon avec fauteuils et petit canapé, TV, salle de douche avec douche à l'italienne (lave-linge), WC séparés. A l'étage : 1 chambre pour 2 personnes avec 1 lit de 160x200cm, 1 chambre pour 2 personnes avec 1 lit de 140x200cm et TV, cabinet de toilette avec WC. A l'étage d'un bâtiment annexe, accessible par des escaliers extérieurs depuis la cour du gîte : 1 chambre avec 1 lit de 180x200cm et 1 lit de 90x200cm, 1 cabinet de toilette avec WC. SPA dans un petit préau avec accès depuis le séjour ou l'extérieur. A l'extérieur : cours paysagée avec terrasse, table, chaises, parasol, barbecue, transats, éclairage. WIFI. Parkings publics gratuits près du gîte.

Independent house on fenced garden. On the ground floor: living room with wood stove, dining area, kitchen (dishwasher), lounge area with armchairs and small sofa, TV, shower room with walk-in shower (washing machine), WC separated. Upstairs: 1 bedroom for 2 persons with 1 bed 160x200cm, 1 bedroom for 2 persons with 1 bed 140x200cm and TV, bathroom with toilet. On the floor of an annex building, accessible by external stairs from the courtyard of the house: 1 bedroom with 1 bed 180x200cm and 1 bed 90x200cm, 1 bathroom with toilet. SPA in a small courtyard with access from the living room or outside. Outside: landscaped courtyard with terrace, table, chairs, parasol, barbecue, deckchairs, lighting. WIRELESS. Free public parking near the cottage. Stay in this beautiful bright cottage tastefully decorated with private SPA. In the center of Livarot, you will be 2 steps from all the shops while being in a small street typical of the city and quiet. It is a comfortable cottage with a nice dining area, an open kitchen and a wood stove, ideal with children thanks to its closed course. The enhancement of wood and brick in its renovation give a real stamp to the cottage. Livarot is in the heart of the Pays d'Auge, discover the beautiful surrounding countryside, the production of Norman cheeses, taste the apple juice and cider. You will be less than 1 hour from the beaches of the Côte Fleurie. Enjoy the ALL INCLUSIVE: beds made on arrival, towels provided, all charges included, wood included.

Accès / Acces

Adresse du gîte :

- 2 Rue Jeanne d'Arc - Livarot - 14140 LIVAROT PAYS D AUGÉ

Coordonnées GPS : Longitude 0.15180900 Latitude 49.00546100

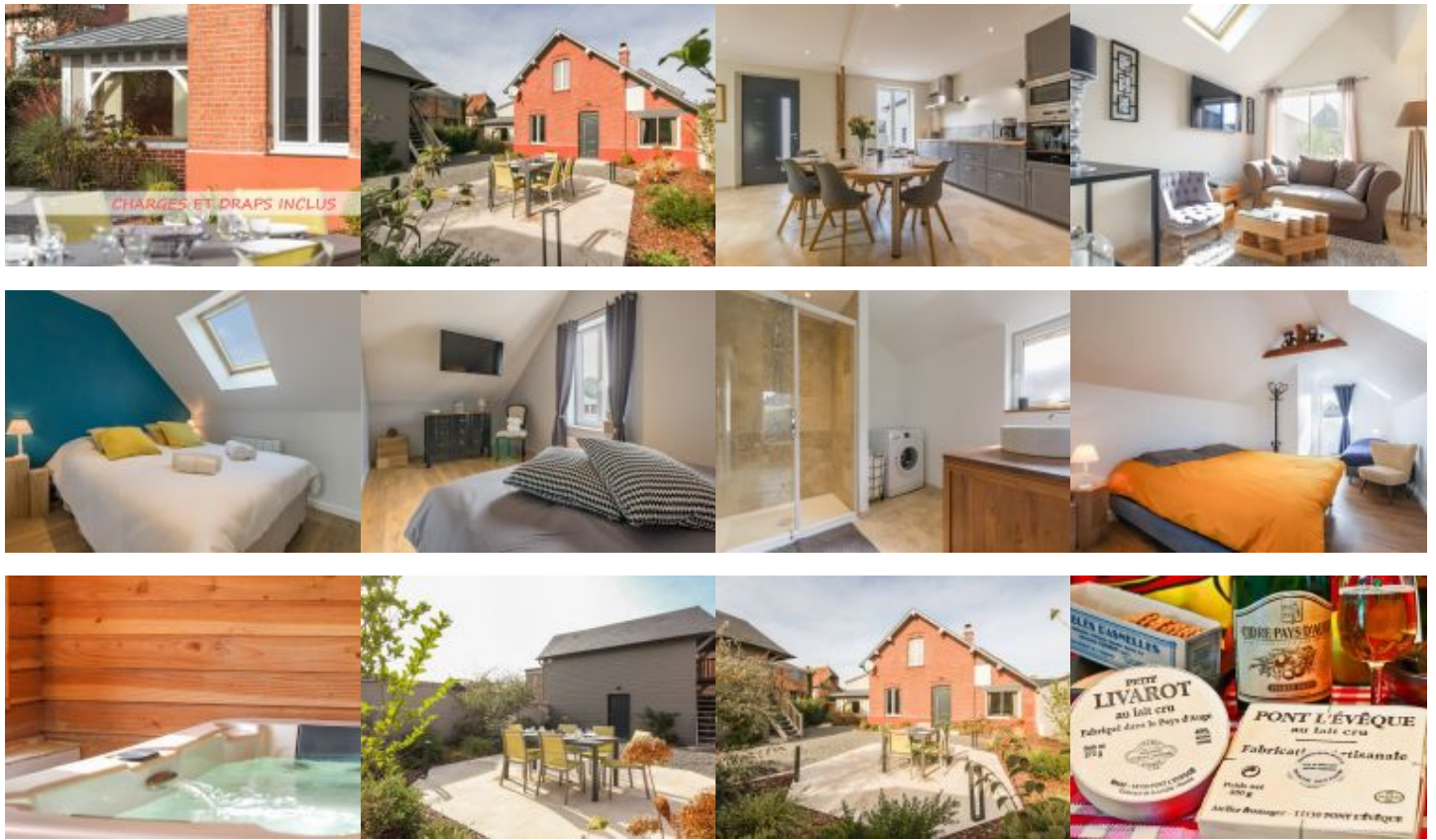
Depuis LISIEUX, prendre la D579 jusqu'à LIVAROT. Dans Livarot, prendre la D4 à gauche (route d'Orbec), faire 300m puis prendre à gauche, la rue Marceau. Faire 100m et prendre à droite la Rue Jeanne d'Arc, le gîte sera sur votre gauche.

From LISIEUX, take the D579 to LIVAROT. In Livarot, take the D4 on the left (Route d'Orbec), make 300m then turn left, rue Marceau. Make 100m and turn right on Rue Jeanne d'Arc, the cottage will be on your left.

Remise des clés / Key collection

Accueil et remise des clés au gîte par le propriétaire ou son mandataire / Key collection at the gîte by the owner or representative





Photos non contractuelles.

Equipements Intérieur / Inside equipments

- chauffage élec et/ou bois
- Télévision
- Poêle à bois
- Chaise haute bébé
- Case congélateur
- Micro ondes
- Bouilloire électrique
- Couettes pour les lits
- Lave linge
- Draps&serviettes fournis
- Fer à repasser
- Sèche-cheveux
- Four électrique
- Cocotte minute
- Grille pain
- Jeux de société
- Lave-Vaisselle
- Lit bébé
- Aspirateur
- Réfrigérateur
- Plaques vitrocéramiques ou induction
- Cafetière électrique
- Robot ou mixeur
- Radiateurs sèche serviettes (salle de bain)

Equipements Extérieur / Outside equipments

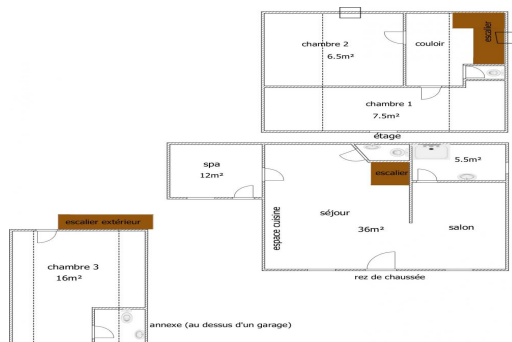
- Espace clos
- Terrasse
- Parasol
- Garage
- Barbecue
- Transats
- Maison individuelle
- Salon-table jardin

Services

- Espace clos
- SPA ou sauna
- Possibilité ménage
- Accès internet
- Draps fournis

Détails des pièces / Rooms details

Type de pièce / Part type	Niveau / Level	Literie / Beds	Fenêtre / Windows	Exposition / Exposure	Vue / View	Surface / Area	Descriptif - Equipement / Descriptive - Equipment
Séjour / Living room	RdC		3		COU	36.00 m ²	Cuisine ouverte, espace repas, espace salon
Salle d'eau / Shower room	RdC		1			5.50 m ²	
WC	RdC		0			2.00 m ²	
Chambre / Bedroom	1er	- 1 lit(s) 160	1			4.00 m ²	
Chambre / Bedroom	1er	- 1 lit(s) 140	1		COU	7.50 m ²	
Chambre / Bedroom	1er	- 2 lit(s) 90	1			21.00 m ²	1 lit supplémentaire de 90x200cm
WC	1er		0			2.00 m ²	



Tarifs de location du gîte pour une semaine / Renting prices per week

Basse saison

- Du 08/01/2022 au 04/02/2022
- Du 05/03/2022 au 08/04/2022
- Du 24/09/2022 au 21/10/2022
- Du 05/11/2022 au 16/12/2022

500

Basse Saison Vac scolaire

- Du 05/02/2022 au 04/03/2022

500

Vac.Printemps/jour de l'an

- Du 09/04/2022 au 06/05/2022
- Du 24/12/2022 au 06/01/2023

502/540

Moyenne saison

- Du 07/05/2022 au 01/07/2022
- Du 27/08/2022 au 23/09/2022

500

Haute saison

- Du 02/07/2022 au 26/08/2022

640

Moyenne Saison Vac scolaire

- Du 22/10/2022 au 04/11/2022
- Du 17/12/2022 au 23/12/2022

500

Pour tout autre type de séjour (week-end et séjours de 2 à 6 nuits): tarifs affichés sur notre site web.

Suppléments / Extra costs

Forfait ménage fin de séjour 60.00€

Dépassement capacité (par pers/séjour) si autorisé 20.00€

Taxe de séjour / Tourist tax en supplément / not included

L'électricité, le chauffage, la fourniture d'eau froide et d'eau chaude sont compris dans le prix de la location.

Toute consommation d'eau et d'énergie non liée à l'usage habituel d'une location fera l'objet d'une facturation supplémentaire.

The price includes electricity, heating, hot and cold water.

Any consumption of water and energy unrelated to the usual use of a rental will be subject to a additional cost.

Les prestations complémentaires, suppléments éventuels et les charges non comprises dans le prix de l'hébergement peuvent être réglées au Service Réservation (si le contrat est établi par le Service Réservation et si les charges sont forfaitaires). Sinon, elles doivent être réglées en fin de séjour auprès du Propriétaire ou son représentant.

Nous vous rappelons que vous devez laisser le gîte aussi propre que vous l'avez trouvé à votre arrivée si vous n'avez pas pris le forfait ménage ou s'il n'est pas inclus dans le prix de l'hébergement.

Additional services, any supplements and charges not included in the price of accommodation can be paid to the booking service if the contract is drawn up by the booking service and if the charges are fixed). Otherwise, they must be paid at the end of the stay to the Owner or his representative. Do not forget you must use and maintain the gîte carefully and leave it as clean and tidy as itw as on your arrival if you don't request for cleaning fees or if it is not included in the price of accomodation

Dépôt de garantie / Damage deposit

A votre arrivée, un dépôt de garantie obligatoire de 500€ vous sera demandé et vous sera restitué au départ après établissement de l'état des lieux de sortie.

Upon arrival, a damage deposit 500€ will be requested and will be returned on departure subject to the assessment of the state of the property.

Incontournables

A découvrir dans le Calvados...



Découvrir Bayeux, l'incontournable cité médiévale, célèbre pour sa Tapisserie.



Découvrir Falaise, berceau de Guillaume le Conquérant.

Rendre hommage aux soldats morts pour la Paix sur les plages du Débarquement.



Se laisser séduire par Honfleur, la pittoresque.



S'émouvoir et se souvenir au Mémorial de Caen.



Sillonner les routes traditionnelles du Pays d'Auge.

Avoir le souffle coupé sur les hauteurs de la Suisse Normande.



Se donner le vertige au Viaduc de la Souleuvre dans le Bocage normand.



Se balader sur les plages de la côte, Deauville, Cabourg, Ouistreham ...



Fouler les « planches » des plus grandes stars internationales à Deauville.

Crédit Photos : Calvados Tourisme, P. Delval



Les Gîtes de France Calvados à votre écoute avant, pendant et après votre séjour, du lundi au vendredi : 9h à 18h sans interruption et le samedi de 9h30 à 18h au 02 31 82 71 65.

Retrouvez-nous aussi sur

