



# Gîtes de France - Calvados Accueil Réservation

Campus Effiscience 9 Rue Sedar Senghor, CS70450 - 14461 COLOMBELLES CEDEX

Tel : 02 31 82 71 65 - Mail : [reservation@gites-de-france-calvados.fr](mailto:reservation@gites-de-france-calvados.fr) - Site web : <http://www.gites-de-france-calvados.fr>



## Gîte N°70 - Le Saule

à CLECY-LE VEY à 12.0 km de CONDE SUR NOIREAU

Adresse : Manoir de Miette

- 2 épis - 6 personnes - 3 chambres
  - surface habitable / living space 70 m<sup>2</sup>
  - espace extérieur / ground 120 m<sup>2</sup>
  - Animal interdit / No pets allowed.
- Gîte à la ferme / stay Welcome to the farm

### Propriétaire / Owner

SARL LA FERME DU VEY - BRISSET Isabelle et Pierre  
Langue(s) étrangère(s) parlée(s) / foreign language spoken :

### Services et loisirs / Services and leisures

- Mer / Sea : 55.0 km
- Baignade/plage / Sea bathing : 55.0 km
- Piscine / Swimming pool : 10.0 km
- Golf : 4.0 km
- Tennis : 1.0 km
- Pêche / Fishing : 1.0 km
- Sentiers / Footpaths : Sur Place
- Voile / Sailing : 50.0 km
- Commerce / Stores : 1.0 km

## "Dans un manoir du XVI<sup>ème</sup> siècle, au coeur de la Suisse Normande, un gîte dans une ferme cidricole"

Gîte plein de charme situé dans un Manoir du XVI<sup>ème</sup> siècle offrant un intérieur coloré, spacieux et lumineux. Les enfants seront ravis de dormir dans la chambre située dans la tourelle. Nombreuses activités de plein-air à proximité : canoë-kayak, escalades, randonnées. CB acceptées. Isabelle et Pierre vous accueillent au gîte et au point de vente situé à la ferme à 200 mètres où vous pourrez découvrir leur production de cidre, pommeau et calvados.

Manoir du XVI<sup>ème</sup> siècle comportant 2 gîtes mitoyens. Rez-de-chaussée : cuisine, séjour avec cheminée, coin salon, WC. Étage : 3 chambres (2 lits 2 personnes, 2 lits 1 personne superposés, 1 lit bébé), salle de bains, WC. Chauffage central. Lave-linge. Lave-vaisselle. TV. Jardin clos. Salon de jardin.

2 semi-detached houses in a 16th century manor. Ground floor: kitchen, living room with fireplace, lounge area, toilet. Upstairs: 3 bedrooms (2 double beds, 1 set bunkbeds, 1cot), bathroom, toilet. Central heating. Washing machine.TV. Private grounds. Set of garden furniture. Two spacious and well-situated cottages in a 16th century manor. Leisures activities available nearby: canoeing, climbing, walking.

### Accès / Acces

Adresse du gîte :

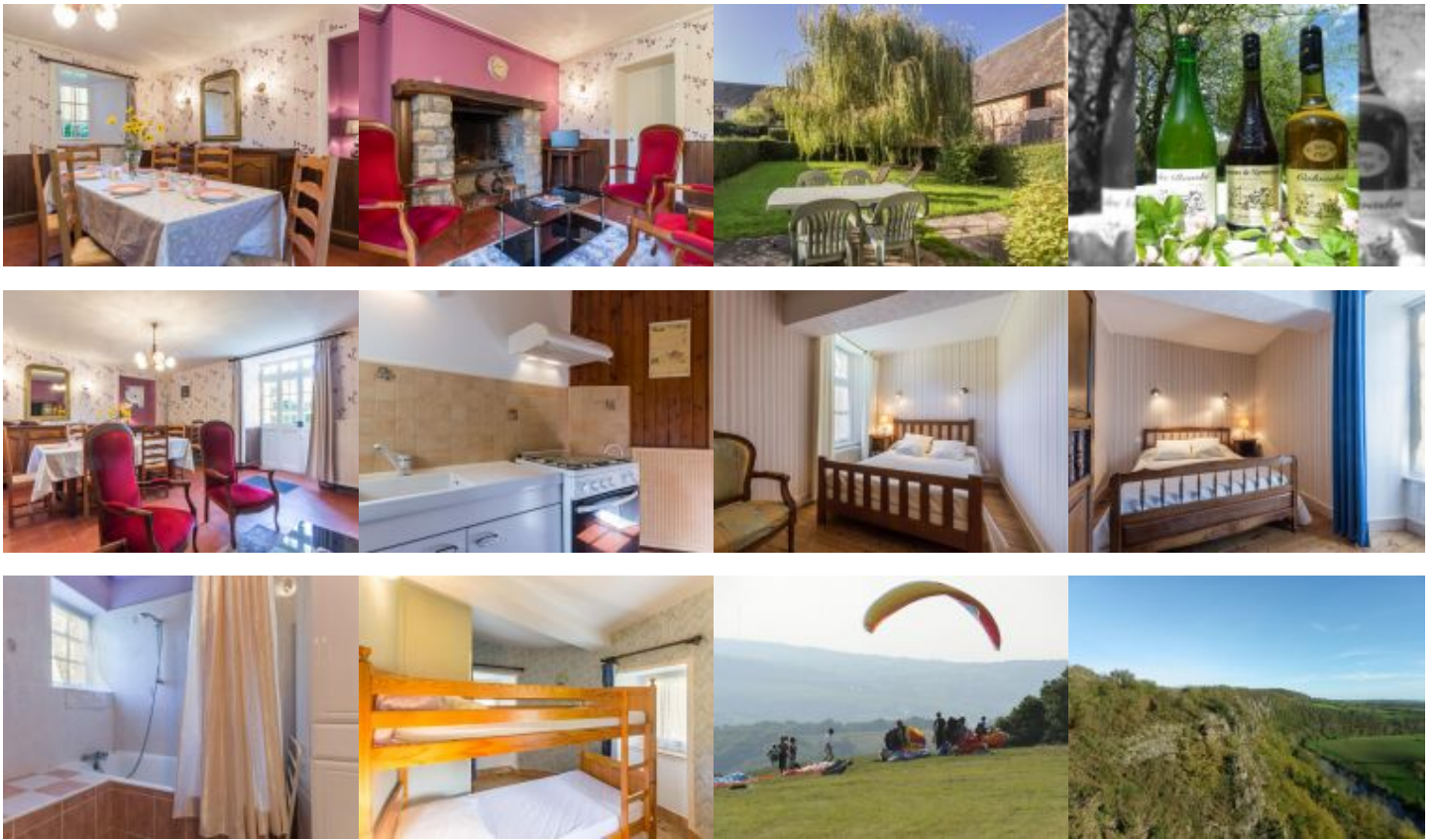
Manoir de Miette - 14570 CLECY-LE VEY

Coordonnées GPS : Longitude -0.47381319 Latitude 48.91667510

Remise des clés / Key collection

Accueil et remise des clés au gîte par le propriétaire ou son mandataire / Key collection at the gite by the owner or representative





*Photos non contractuelles.*

#### Equipements Intérieur / Inside equipments

- Chauffage gaz
- Lave-Vaisselle
- Fer à repasser
- Matelas à langer
- Four électrique
- Cocotte minute
- Grille pain
- Lave linge
- Télévision
- Aspirateur
- Réfrigérateur
- Plaques ou cuisinière gaz
- Cafetière électrique
- Robot ou mixeur
- Cheminée
- Lit bébé
- Chaise haute bébé
- Case congélateur
- Micro ondes
- Bouilloire électrique
- Couvertures pour les lits

#### Equipements Extérieur / Outside equipments

- Espace clos
- Jardin
- Barbecue
- Salon-table jardin
- Parasol
- Transats

#### Services

- Espace clos
- Possibilité ménage
- Location des draps

## Tarifs de location du gîte pour une semaine / *Renting prices per week*



### Basse saison

- Du 08/01/2022 au 04/02/2022
- Du 05/03/2022 au 08/04/2022
- Du 24/09/2022 au 21/10/2022
- Du 05/11/2022 au 16/12/2022

310

### Basse Saison Vac scolaire

- Du 05/02/2022 au 04/03/2022

310

### Vac.Printemps/jour de l'an

- Du 09/04/2022 au 06/05/2022
- Du 24/12/2022 au 06/01/2023

319/370

### Moyenne saison

- Du 07/05/2022 au 01/07/2022
- Du 27/08/2022 au 23/09/2022

360

### Haute saison

- Du 02/07/2022 au 26/08/2022

470

### Moyenne Saison Vac scolaire

- Du 22/10/2022 au 04/11/2022
- Du 17/12/2022 au 23/12/2022

370

*Pour tout autre type de séjour (week-end et séjours de 2 à 6 nuits): tarifs affichés sur notre site web.*

## Suppléments / *Extra costs*

Forfait ménage fin de séjour 30.00€

Location draps (prix par lit) 10.00€

Taxe de séjour / *Tourist tax* en supplément / *not included*

8 KWh d'électricité par jour et la fourniture d'eau froide sont compris dans le prix de la location. La production d'eau chaude et le chauffage ne sont pas inclus. L'électricité utilisée au delà de 8 KWh par jour vous sera facturée après relevé de compteur à votre arrivée et à votre départ, au tarif EDF en vigueur  
*The price includes 8 KWh of electricity per day and cold water. The price of the gîte does not include the cost of hot water and heating.*

Toute consommation d'eau et d'énergie non liée à l'usage habituel d'une location fera l'objet d'une facturation supplémentaire.

*Any consumption of water and energy unrelated to the usual use of a rental will be subject to a additional cost.*

Les prestations complémentaires, suppléments éventuels et les charges non comprises dans le prix de l'hébergement peuvent être réglées au Service Réservation (si le contrat est établi par le Service Réservation et si les charges sont forfaitaires). Sinon, elles doivent être réglées en fin de séjour auprès du Propriétaire ou son représentant.

Nous vous rappelons si vous devez laisser le gîte aussi propre que vous l'avez trouvé à votre arrivée si vous n'avez pas pris le forfait ménage ou s'il n'est pas inclus dans le prix de l'hébergement.

*Additional services, any supplements and charges not included in the price of accommodation can be paid to the booking service if the contract is drawn up by the booking service and if the charges are fixed). Otherwise, they must be paid at the end of the stay to the Owner or his representative. Do not forget you must use and maintain the gîte carefully and leave it as clean and tidy as itw as on your arrival if you don't request for cleaning fees or if it is not included in the price of accomodation*

### Dépôt de garantie / *Damage deposit*

A votre arrivée, un dépôt de garantie obligatoire de 300€ vous sera demandé et vous sera restitué au départ après établissement de l'état des lieux de sortie.

*Upon arrival, a damage deposit 300€ will be requested and will be returned on departure subject to the assessment of the state of the property.*

# Incontournables

A découvrir dans le Calvados...



Découvrir Bayeux, l'incontournable cité médiévale, célèbre pour sa Tapisserie.



Découvrir Falaise, berceau de Guillaume le Conquérant.

Rendre hommage aux soldats morts pour la Paix sur les plages du Débarquement.



Se laisser séduire par Honfleur, la pittoresque.



S'émouvoir et se souvenir au Mémorial de Caen.



Sillonner les routes traditionnelles du Pays d'Auge.

Avoir le souffle coupé sur les hauteurs de la Suisse Normande.



Se donner le vertige au Viaduc de la Souleuvre dans le Bocage normand.



Se balader sur les plages de la côte, Deauville, Cabourg, Ouistreham ...



Fouler les « planches » des plus grandes stars internationales à Deauville.

Crédit Photos : Calvados Tourisme, P. Delval



Les Gîtes de France Calvados à votre écoute avant, pendant et après votre séjour, du lundi au vendredi : 9h à 18h sans interruption et le samedi de 9h30 à 18h au 02 31 82 71 65.

Retrouvez-nous aussi sur

