



Gîtes de France - Calvados Accueil Réservation

Campus Effiscience 9 Rue Sedar Senghor, CS70450 - 14461 COLOMBELLES CEDEX

Tel : 02 31 82 71 65 - Mail : reservation@gites-de-france-calvados.fr - Site web : <http://www.gites-de-france-calvados.fr>



Gîte d'étape et de séjour N°8012 - Le Lieu Roussel à DOUVILLE EN AUGÉ à 4.0 km de DOZULE

Adresse : Le lieu roussel

- 2 épis - 11 personnes - 2 chambres
 - surface habitable / living space 0 m²
 - espace extérieur / ground N m²
 - Animal accepté avec supplément / Pet allowed with supplement.
- Gîte à la ferme / stay Welcome to the farm

Propriétaire / Owner

Madame, Monsieur MAERTENS Eric et Régine

Le Lieu Roussel

14430 DOUVILLE EN AUGÉ

Tél. : 02 31 23 71 15

Email : lieu-roussel@orange.fr

Langue(s) étrangère(s) parlée(s) / foreign language spoken :
Anglais/English

Services et loisirs / Services and leisures

- Mer / Sea : 7.0 km
- Baignade/plage / Sea bathing : 7.0 km
- Piscine / Swimming pool : 4.0 km
- Equitation / Riding : 3.0 km
- Golf : 3.0 km
- Tennis : 4.0 km
- Pêche / Fishing : 3.0 km
- Sentiers / Footpaths : Sur Place
- Commerce / Stores : 4.0 km

"Dans l'arrière pays d'Houlgate, un grand gîte sur une exploitation cidricole."

Dans un site vallonné et planté, découvrez les chemins creux de Douville en Auge. Sur place, visite de la ferme cidricole et laitière, avec ses bâtiments et maisons en colombages. Herbage pour chevaux. GR Tour du Pays d'Auge. Visite guidée et visite libre de la ferme. Ferme pédagogique.

Ferme pédagogique. R-d-c : séjour, coin -cuisine, sanitaires (douches, lavabos, wc). Etage : 2 chambres (5 et 6 lits 1 pers.). Chauffage. Loc. draps. Terrain avec table pique-nique. Possibilité restauration sur réservation (traiteur).

Discovery farm. Ground floor : living room, kitchen area, bathroom facilities (showers, wash basins, toilet). Upstairs : 2 bdrms (5 and 6 single beds). Heating. Bed linen on hire. Grounds with picnic table. Meals on request (caterer). In a hilly and landscaped place, you will discover the paths of Douville en Auge. On the spot, you will visit the cider and dairy farm, with half-timbered buildings and houses. Pasture for horses. GR (ramble trail) of the Pays d'Auge region. Guided tour and free visit of the farm. Discovery farm.

Accès / Acces

Adresse :

Le lieu roussel - 14430 DOUVILLE EN AUGÉ

Coordonnées GPS : Longitude -0.02250000 Latitude 49.25416667

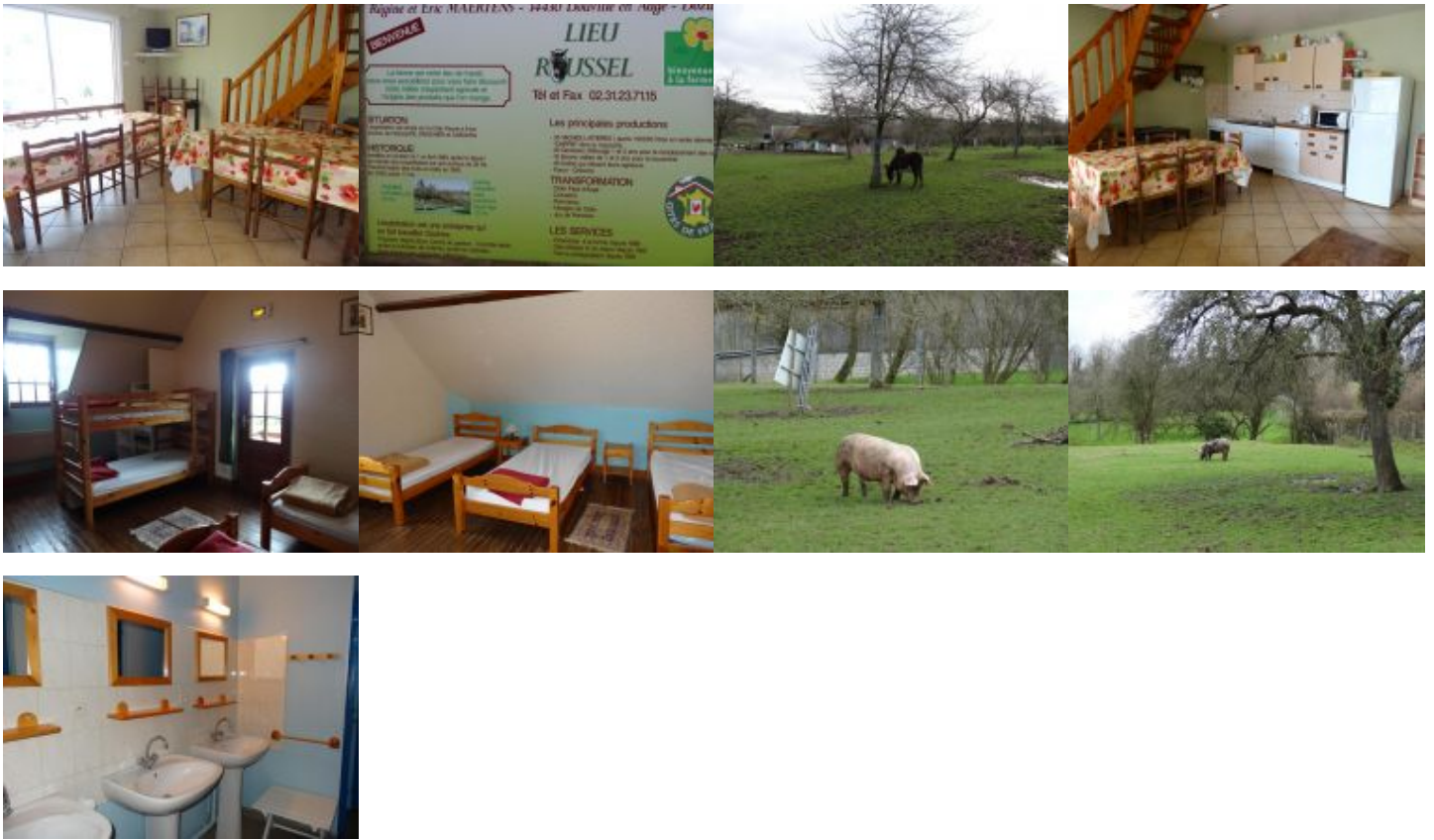
Sur GPS taper Cour Roussel à Douville en Auge 14430

Remise des clés / Key collection

Accueil et remise des clés au gîte par le propriétaire ou son mandataire / Key collection at the gite by the owner or representative

Sur place





Photos non contractuelles.

Equipements Intérieur / Inside equipments

- Chauffage électrique
- Case congélateur
- Four électrique
- Micro ondes
- Bouilloire électrique
- Télévision
- Couvertures pour les lits
- Plaques ou cuisinière électrique(s)
- Cocotte minute
- Robot ou mixeur
- Réfrigérateur
- Lecteur CD - radio
- Plaques ou cuisinière gaz
- Cafetière électrique
- Table de Ping-pong

Equipements Extérieur / Outside equipments

- Portique
- Jardin
- Terrasse

Services

- Possibilité ménage
- Location des draps

Détails des pièces / Rooms details

Type de pièce / Part type	Niveau / Level	Literie / Beds	Fenêtre / Windows	Exposition / Exposure	Vue / View	Surface / Area	Descriptif - Equipement / Descriptive - Equipment
salle commune / Common dining room	RdC		0			36.00 m ²	Salle de 36 m2, gîte situé sur une ferme pédagogique
Chambre / Bedroom	1er	- 5 lit(s) 90	2			0.00 m ²	Une chambre avec 5 lits pour une personne
Chambre / Bedroom	1er	- 6 lit(s) 90	2			0.00 m ²	Chambre de 6 lits pour une personne

Tarifs de location du gîte d'étape et de séjour pour une semaine / Renting prices per week



Basse saison

- Du 08/01/2022 au 04/02/2022
- Du 05/03/2022 au 08/04/2022
- Du 24/09/2022 au 21/10/2022
- Du 05/11/2022 au 16/12/2022

1155

Basse Saison Vac scolaire

- Du 05/02/2022 au 04/03/2022

1155

Vac.Printemps/jour de l'an

- Du 09/04/2022 au 06/05/2022
- Du 24/12/2022 au 06/01/2023

1155

Moyenne saison

- Du 07/05/2022 au 01/07/2022
- Du 27/08/2022 au 23/09/2022

1155

Haute saison

- Du 02/07/2022 au 26/08/2022

1155

Moyenne Saison Vac scolaire

- Du 22/10/2022 au 04/11/2022
- Du 17/12/2022 au 23/12/2022

1155

Pour tout autre type de séjour (week-end et séjours de 2 à 6 nuits): tarifs affichés sur notre site web.

Gîte d'étape et de séjour n°8012 - Calvados Accueil Réservation Campus Effiscience 9 Rue Sedar Senghor, CS70450 - 14461 COLOMBELLES CEDEX

Suppléments / Extra costs

Taxe de séjour / Tourist tax

en supplément / not included

Toute consommation d'eau et d'énergie non liée à l'usage habituel d'une location fera l'objet d'une facturation supplémentaire.

Any consumption of water and energy unrelated to the usual use of a rental will be subject to a additional cost.

Les prestations complémentaires, suppléments éventuels et les charges non comprises dans le prix de l'hébergement peuvent être réglées au Service Réservation (si le contrat est établi par le Service Réservation et si les charges sont forfaitaires). Sinon, elles doivent être réglées en fin de séjour auprès du Propriétaire ou son représentant.

Nous vous rappelons que vous devez laisser le gîte aussi propre que vous l'avez trouvé à votre arrivée si vous n'avez pas pris le forfait ménage ou s'il n'est pas inclus dans le prix de l'hébergement.

Additional services, any supplements and charges not included in the price of accommodation can be paid to the booking service if the contract is drawn up by the booking service and if the charges are fixed). Otherwise, they must be paid at the end of the stay to the Owner or his representative. Do not forget you must use and maintain the gîte carefully and leave it as clean and tidy as itw as on your arrival if you don't request for cleaning fees or if it is not included in the price of accomodation

Incontournables

A découvrir dans le Calvados...



Découvrir Bayeux, l'incontournable cité médiévale, célèbre pour sa Tapisserie.



Découvrir Falaise, berceau de Guillaume le Conquérant.

Rendre hommage aux soldats morts pour la Paix sur les plages du Débarquement.



Se laisser séduire par Honfleur, la pittoresque.



S'émouvoir et se souvenir au Mémorial de Caen.



Sillonner les routes traditionnelles du Pays d'Auge.

Avoir le souffle coupé sur les hauteurs de la Suisse Normande.



Se donner le vertige au Viaduc de la Souleuvre dans le Bocage normand.



Se balader sur les plages de la côte, Deauville, Cabourg, Ouistreham ...



Fouler les « planches » des plus grandes stars internationales à Deauville.

Crédit Photos : Calvados Tourisme, P. Delval



Les Gîtes de France Calvados à votre écoute avant, pendant et après votre séjour, du lundi au vendredi : 9h à 18h sans interruption et le samedi de 9h30 à 18h au 02 31 82 71 65.

Retrouvez-nous aussi sur

